

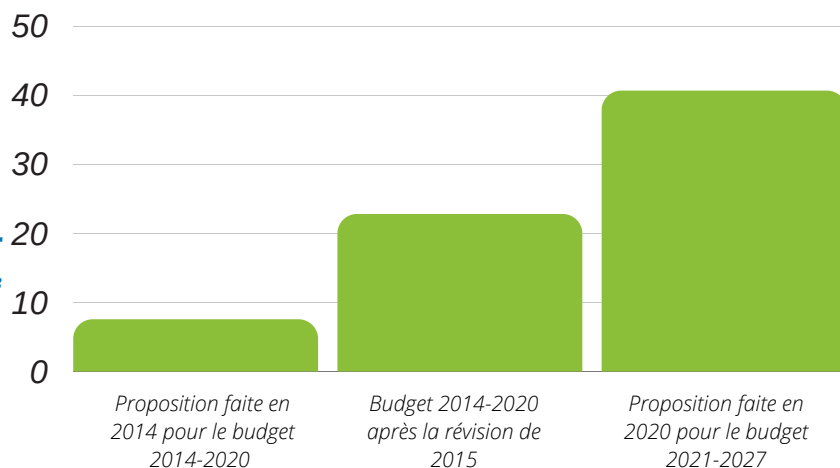


## 1- Le budget pour la gestion de la migration augmente

Tous instruments confondus:  
proposition 2020: **40 milliards EUR**

par rapport à **7,5 milliards EUR** en 2014\*

\*prix de 2018



## 2- Gestion de la migration au sein de l'UE



**31,12 milliards EUR disponibles pour la dimension interne de la migration, répartis ainsi:**



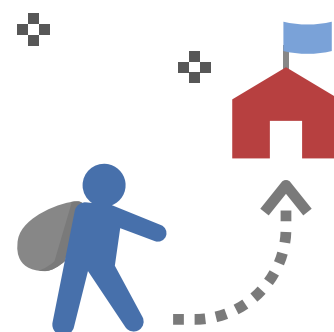
**3/4 dédiés aux retours et à la gestion policière de la frontière\***

\*Répartis entre le Fonds Asile et Migration (AMF), le Fonds pour la gestion intégrée des frontières (IBMF) et les agences décentralisées telles que l'Agence européenne de garde-frontières et de garde-côtes (Frontex)



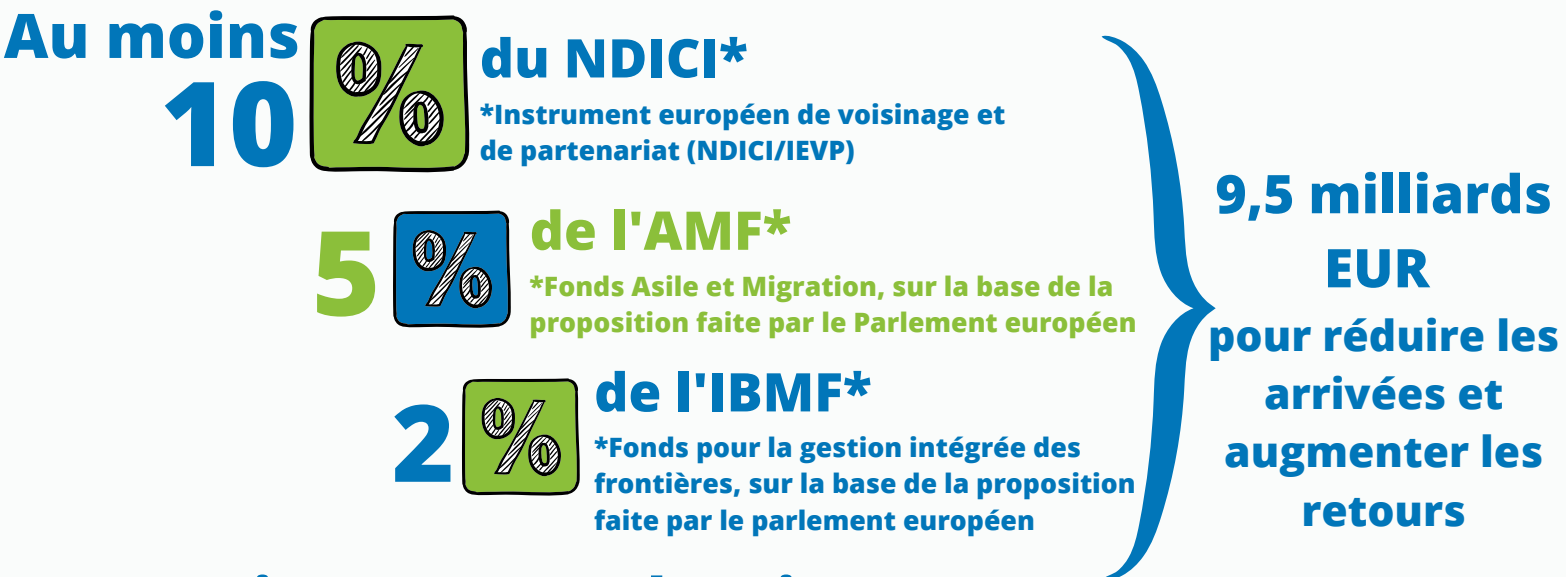
**1/4 seulement pour soutenir les procédures d'asile et d'intégration\***

\*Répartis dans la proposition de budget 2021-2027 entre le Bureau européen d'appui en matière d'asile (EASO) et le Fonds Asile et Migration (AMF)





### 3- Gestion de la migration en-dehors de l'UE



### 4- Ce qui peut poser des risques

Manque de transparence et de responsabilité

Soutien à des régimes violents et oppressifs au nom du contrôle des migrations



Plus de refoulements des migrant.e.s et réfugié.e.s

Risque d'augmentation de la violence aux frontières

Aide au développement aux pays tiers conditionnée à leur politique migratoire

### 5 - Prochaines étapes pour le budget européen



Discussion au Conseil européen



Discussion au Parlement européen



Potentielle décision sur le budget